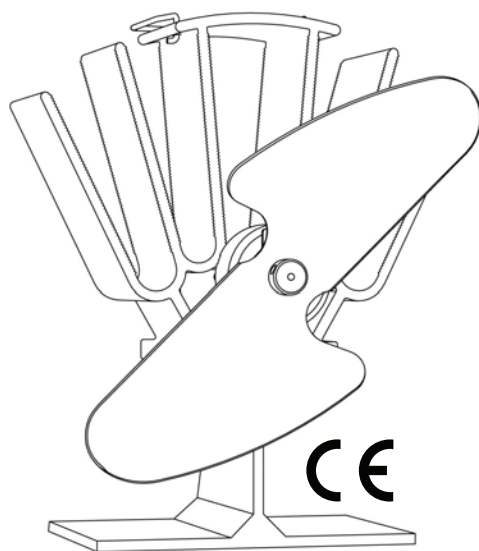


***Caframo***

**ORIGINAL MINI**  
***Ecofan***<sup>®</sup>

HEAT POWERED STOVE FAN

VENTILATEUR DE POÊLE FONCTIONNANT À LA CHALEUR



MODEL 815

815CAXBX black/noir

**OPERATING INSTRUCTIONS**  
**INSTRUCTIONS DE FONCTIONNEMENT**

**Caframo Limited**

501273 Grey Road 1, Georgian Bluffs, Ontario, N0H 2T0, Canada

Toll Free: 1-800-567-3556 | Phone: 519-534-1080 | Fax: 519-534-1088

[www.caframo.com](http://www.caframo.com)

## Ecofan® Operating Instructions

The Ecofan is designed to be used on freestanding wood stoves with normal surface temperatures of 110°C - 325°C (230°F-617°F). Temperatures above 325°C (617°F) may damage your Ecofan. Relocate your Ecofan to a cooler spot on your stove if the surface temperature exceeds 325°C (617°F). Good wood stove safety practice includes using a stove thermometer.

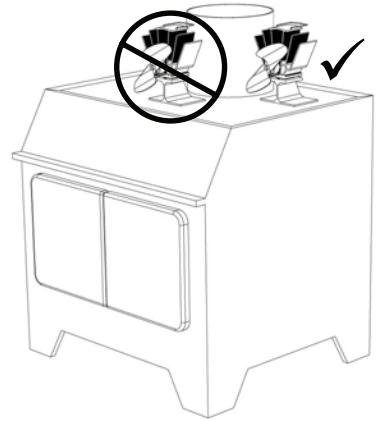
### Safety

While in use, the base of the Ecofan is very hot. **DO NOT TOUCH!** When repositioning your Ecofan always use gloves or the handle.

### Getting the Most From Your Ecofan®

For optimum performance, placement on the stove's surface is critical. Be sure to position the Ecofan on the stove top so that cool air will be drawn over the cooling fins. The Ecofan should not be used directly in front of the stove pipe or at the front of the stove.

*NOTE: Overheating will reduce the Ecofan's effectiveness and may damage the thermoelectric module and void the warranty. Remove the Ecofan from stove if temperature exceeds 325°C (617°F).*



### Motor Replacement Kits

The Ecofan motor is designed for several seasons of use under normal operating conditions. If your fan spins much slower or the blade requires a push to start, a simple *motor replacement* may be the solution.

### Specifications

Model	815 MINI ORIGINAL	800 ORIGINAL	810 UltraAir	812 AirMax
Airflow	85 CFM	100 CFM	125 CFM	175 CFM
Fuel Savings	10%*	12%	14%	18%
Feel the Heat Faster**	17%	20%	31%	38%
Blade Size	160mm (6.3")	206mm (8")	206mm (8")	232mm (9")

\* Results projected by CFD simulations and sample testing.

\*\* Time taken to reach 20°C (68°F) from a cold start of 17°C (63°F) in a standard test environment.

**For further information or answers to Frequently Asked Questions  
please visit [www.ecofan.com](http://www.ecofan.com)**

## Instructions d'utilisation de l'Ecofan®

Pour obtenir un rendement optimal, Ecofan doit être utilisé sur des poêles à bois autoportants dont la température de surface normale est de 110°C - 325°C (230°F - 617°F). Les températures supérieures à 325°C (617°F) endommageront l'Ecofan. Pour plus de sécurité, utilisez un thermomètre de poêle. Vous pourrez ainsi vous assurer que vous n'employez pas votre ventilateur quand la température du poêle dépasse 325°C (617°F).

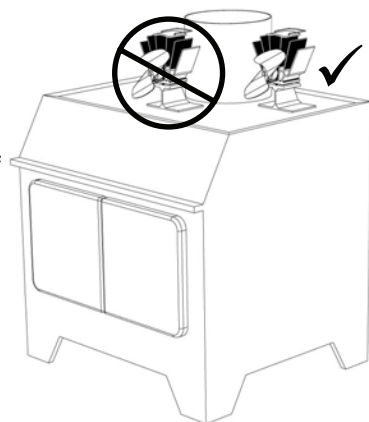
### Sécurité

Pendant le fonctionnement de l'Ecofan, sa base est très chaude. **NE LE TOUCHEZ PAS!** Lorsque vous devez changer la position de l'Ecofan, utilisez toujours des gants ou la poignée.

### Positionnement de votre Ecofan®

L'emplacement sur la surface du poêle est essentielle à un bon fonctionnement de l'appareil. Assurez-vous de bien placer l'Ecofan de façon à ce que l'air frais soit attiré sur les ailettes de refroidissement. Par conséquent, l'Ecofan ne devrait pas être utilisé directement devant le tuyau ou à l'avant du poêle.

*REMARQUE: La surchauffe réduira l'efficacité de Ecofan et risque d'endommager le générateur et d'annuler la garantie. Si la température dépasse 325°C (617°F), enlevez l'Ecofan.*



### Trousses de remplacement de moteur

Le moteur Ecofan est conçu pour usages pendant plusieurs saisons sous des conditions d'opération normale. Si votre ventilateur tourne beaucoup plus lentement ou bien l'hélice nécessite d'être poussée pour faire démarrer, un simple remplacement de moteur peut être la solution.

### Spécifications

Modèle	815 MINI ORIGINAL	800 ORIGINAL	810 UltraAir	812 AirMax
Débit d'air	85 CFM	100 CFM	125 CFM	175 CFM
Économies de carburant	10%*	12%	14%	18%
Ressentez la chaleur plus rapidement**	17%	20%	31%	38%
Dimension de la pale	160mm (6.3")	206mm (8")	206mm (8")	232mm (9")

\*Résultats projetés selon des simulations de dynamique des fluides computationnelle, et des essais sur échantillon.

\*\*Temps requis pour atteindre 20°C (68°F) à partir d'un démarrage à froid de 17°C (63 °F) dans un environnement d'essai standard.

**Pour obtenir plus de renseignements ou des réponses dans la Foire aux questions, veuillez visiter [www.ecofan.com](http://www.ecofan.com) (en anglais)**

## Limited Warranty / Garantie limitée

### [www.caframo.com/warranty](http://www.caframo.com/warranty)

This product has a 2 year limited warranty.  
Ce produit a une garantie limitée de 2 ans.

### Limited Warranty

The product you have purchased has been guaranteed by the manufacturer for the warranty period stated starting on the date of purchase against defects in workmanship and/or materials. This guarantee does not apply if the damage occurs because of accident, improper handling or operation, shipping damage, abuse, misuse, or unauthorized repairs made or attempted. Only parts that prove to be defective during the period of guarantee will be replaced without charge.

*Note: Products returned from outside Canada must be shipped via regular mail due to customs regulations. Shipments via courier services cannot be accepted.*

**To register online please visit [www.caframo.com/warranty](http://www.caframo.com/warranty)**

### Garantie limitée

Le produit que vous venez d'acheter est garanti par le fabricant pendant un an après l'achat contre les défauts de fabrication et de matériaux. Cette garantie ne s'applique pas en cas de dommage dû aux accidents, à une mauvaise manipulation ou utilisation, à l'expédition, aux abus, à un usage impropre ou à des réparations non autorisées. Seules les pièces trouvées défectueuses durant la période de garantie seront remplacées gratuitement.

*Note: Il faut envoyer par post normale les produits retournés en provenance de l'extérieur du Canada à cause des règlements douaniers. Les expéditions par services de messagerie ne peuvent pas être acceptés.*

**Pour vous inscrire en ligne s'il vous plaît visitez:  
[www.caframo.com/warranty](http://www.caframo.com/warranty)**